

Venue 10 Pro 5056

Quick Start Guide

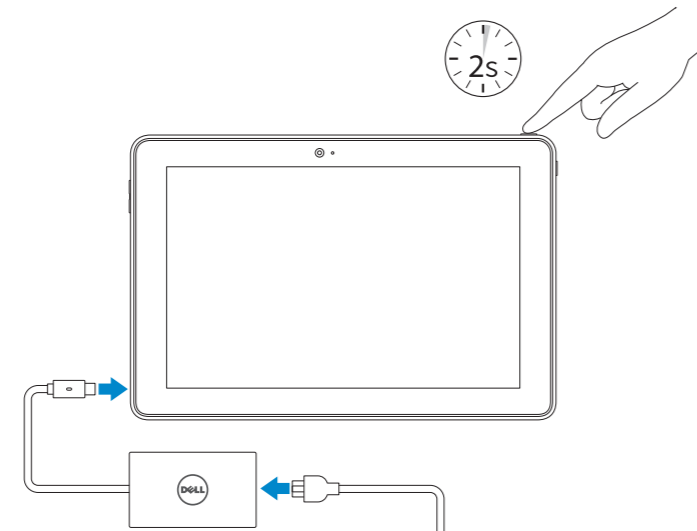
Panduan Pengaktifan Cepat
Guía de inicio rápido
Hướng dẫn khởi động nhanh
دليل البدء السريع



1 Connect the power cable and press the power button for 2 seconds

Sambungkan kabel daya dan tekan tombol daya selama 2 detik
Conecte el cable de alimentación y presione el botón de encendido durante 2 segundos

Kết nối cáp nguồn vào và bấm nút nguồn trong 2 giây
قم بتوصيل كبل التيار واضغط على زر التشغيل لمدة 2 ثوانٍ



2 Finish Windows setup

Tuntaskan penataan Windows | Finalice la configuración de Windows
Hoàn tất cài đặt Windows | إنهاء إعداد Windows



Enable Dell updates

Aktifkan pembaruan Dell
Active las actualizaciones de Dell
Cho phép Dell Updates
Dell تحديثات
تمكن



Connect to your network

Sambungkan ke jaringan Anda
Conéctese a una red
Kết nối vào mạng của bạn
التوصيل بالشبكة

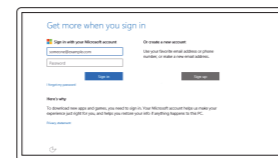
NOTE: If you are connecting to a secured wireless network, enter the password for the wireless network access when prompted.

CATATAN: Jika Anda menghubungkan ke jaringan nirkabel aman, masukkan kata sandi untuk akses jaringan nirkabel tersebut saat diminta.

NOTA: Si se conecta a una red inalámbrica segura, introduzca la contraseña de acceso a la red inalámbrica cuando se le solicite.

GHI CHÚ: Nếu bạn đang kết nối với một mạng không dây bảo mật, hãy nhập mật khẩu để truy cập mạng không dây khi được nhắc.

ملاحظة: في حالة اتصالك بشبكة لاسلكية مؤمنة، أدخل كلمة المرور لوصول الشبكة اللاسلكية عند مطالبتك.



Sign in to your Microsoft account or create a local account

Masuk ke akun Microsoft Anda atau buat akun lokal

Inicie sesión en su cuenta de Microsoft o cree una cuenta local

Đăng nhập vào tài khoản Microsoft của bạn và tạo tài khoản trên máy tính

قمب تسجيل الدخول إلى حساب Microsoft أو قم بإنشاء حساب محلي

Create recovery drive

Membuat drive pemulihan | Cree una unidad de recuperación
Tạo ổ đĩa phục hồi | إنشاء محرك أقراص الاسترداد

In Windows search, type **Recovery**, click **Create a recovery drive**, and follow the instructions on the screen.

Di dalam pencarian Windows, ketikkan **Pemulihan**, klik **Buat drive pemulihan**, dan ikuti petunjuk di layar.

En la búsqueda de Windows, escriba **Recuperación**, haga clic en **Crear una unidad de recuperación** y siga las instrucciones que aparecen en pantalla.

Trong tìm kiếm Windows, hãy nhập **Recovery**, nhấp vào **Tạo ổ đĩa phục hồi**, và làm theo các hướng dẫn trên màn hình.

في بحث نظام التشغيل Windows، اكتب استرداد، انقر فوق إنشاء محرك أقراص استرداد، واتبع الإرشادات المعروضة على الشاشة.

Locate Dell apps

Mencari aplikasi Dell | Localice las aplicaciones Dell
Xác định vị trí các ứng dụng Dell | تحديد موقع تطبيقات Dell



Register your computer

Daftarkan komputer Anda | Registre el equipo
Đăng ký máy tính của bạn | تسجيل الكمبيوتر



SupportAssist Check and update your computer

Periksa dan perbarui komputer Anda
Busque actualizaciones para su equipo
Kiểm tra và cập nhật máy tính của bạn
التحقق من الكمبيوتر الخاص بك وتحديثه

Product support and manuals

Manual dan dukungan produk
Soporte del producto y manuales
Hỗ trợ sản phẩm và sách hướng dẫn
دعم المنتج والدلائل

Dell.com/support
Dell.com/support/manuals
Dell.com/support/windows

Contact Dell

Hubungi Dell | Póngase en contacto con Dell
Liên hệ Dell | Dell الاتصال بـ

Dell.com/contactdell

Regulatory and safety

Regulasi dan keselamatan | Normativa y seguridad
Quy định và an toàn | ممارسات الأمان والممارسات التنظيمية

Dell.com/regulatory_compliance

Regulatory model

Model regulatori | Modelo normativo
Model quy định | الموديل التنظيمي

T16G

Regulatory type

Jenis regulatori | Tipo normativo
Loại quy định | النوع التنظيمي

T16G001

Computer model

Model komputer | Modelo de equipo
Model máy tính | موديل الكمبيوتر

Venue 5056



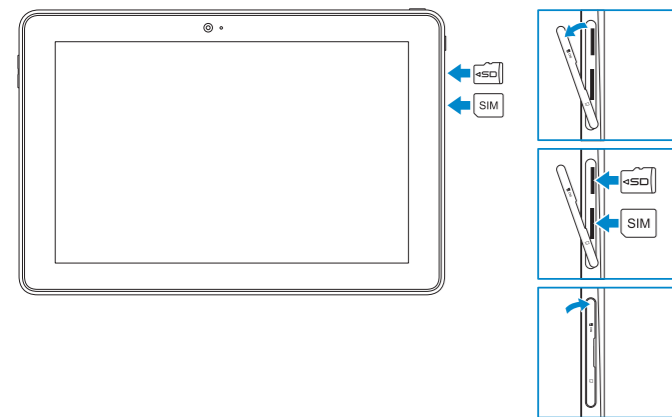
Inserting micro-SIM card and microSD card — optional

Memasukkan kartu SIM mikro dan kartu microSD — opsional

Inserte la tarjeta micro-SIM y la tarjeta microSD (opcional)

Lắp thẻ micro-SIM và thẻ microSD — tùy chọn

إدخال بطاقة micro-SIM وبطاقة microSD card — اختياري



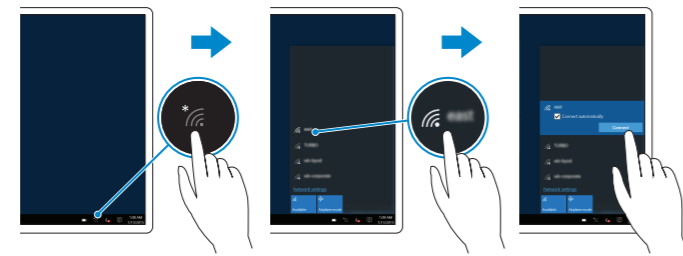
Connecting to your network — optional

Menyambungkan ke jaringan Anda — opsional

Conéctese a la red (opcional)

Kết nối vào mạng của bạn — tùy chọn


الاتصال بالشبكة لديك — اختياري



In the system tray, tap the wireless icon , select your network, and tap **Connect**.

Di dalam baki sistem, ketuk ikon nirkabel , pilih jaringan Anda, lalu ketuk **Sambungkan**.

En la bandeja del sistema, toque el icono de conexión inalámbrica , seleccione la red y toque **Conectar**.

Trong khay hệ thống, hãy nhấn biểu tượng không dây , chọn mạng của bạn và nhấn **Kết nối**.

في درج النظام، انقر فوق أيقونة الاتصال اللاسلكي , وحدد الشبكة لديك، ثم انقر فوق اتصال.

NOTE: For mobile broadband connection, you may need to activate your network service before connecting.

CATATAN: Untuk koneksi broadband seluler, Anda mungkin perlu mengaktifkan layanan jaringan Anda sebelum menyambungkan.

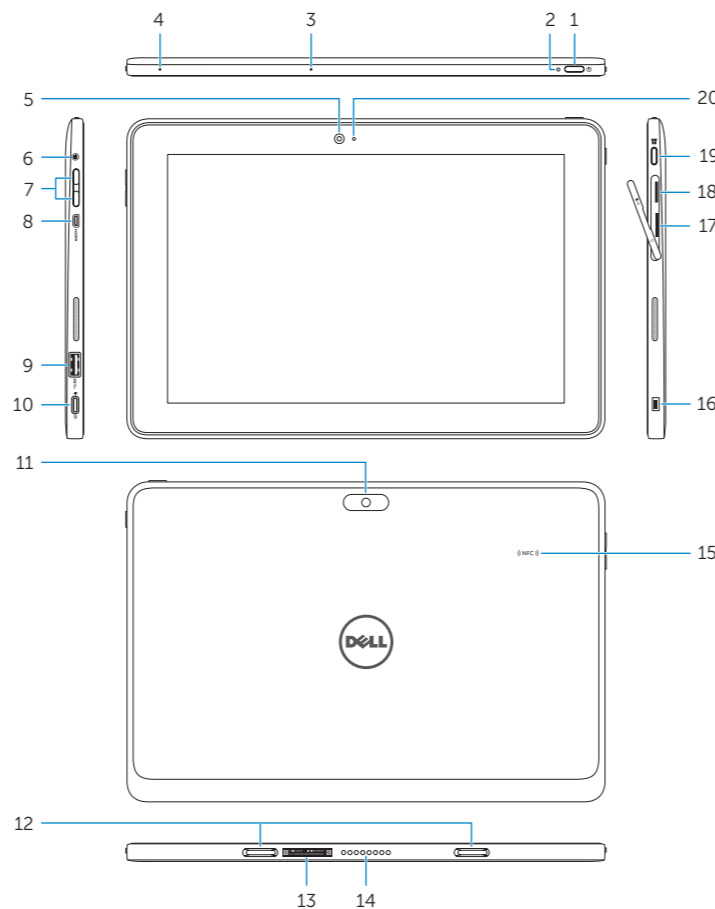
NOTA: Para la conexión de banda ancha móvil, puede que tenga que activar el servicio de red antes de realizar la conexión.

GHI CHÚ: Để kết nối bằng thông rộng qua di động, có thể bạn cần phải kích hoạt dịch vụ mạng của mình trước khi kết nối.

ملاحظة: لاتصالات شبكة الجوال، ربما يلزم تنشيط خدمة الشبكة قبل الاتصال.

Features

Fitur | Funciones | Tính năng | الميزات



1. Power button
2. Power and battery-charge status light
3. Right microphone
4. Left microphone
5. Front camera
6. Headset port
7. Volume-control buttons (2)
8. Micro-HDMI port
9. USB 3.0 port
10. USB 3.0 and power-adaptor port (USB-C)

11. Rear camera
12. Keyboard-docking slots (2)
13. Service Tag label
14. Docking pins
15. NFC-sensor area (optional)
16. Noble security-cable slot
17. Micro-SIM card slot
18. MicroSD-card slot
19. Windows button
20. Camera-status light

1. Tombol daya
2. Lampu daya dan status isi-baterai
3. Mikrofon kanan
4. Mikrofon kiri
5. Kamera depan
6. Port headset
7. Tombol kontrol volume (2)
8. Port micro-HDMI
9. Port USB 3.0
10. Port USB 3.0 dan adaptor daya (USB-C)

11. Kamera belakang
12. Slot docking keyboard (2)
13. Label Tag Servis
14. Pin untuk docking
15. Area sensor NFC (opsional)
16. Slot kabel pengaman komputer
17. Slot kartu SIM Mikro
18. Slot kartu-MicroSD
19. Tombol Windows
20. Lampu status kamera

1. Botón de encendido
2. Indicador luminoso de estado de la batería y de alimentación
3. Micrófono derecho
4. Micrófono izquierdo
5. Cámara frontal
6. Puerto de audífonos
7. Botones de control de volumen (2)
8. Puerto Micro-HDMI
9. Puerto USB 3.0
10. Puerto USB 3.0 y de adaptador de alimentación (USB-C)

11. Cámara posterior
12. Ranuras para el acoplamiento del teclado (2)
13. Etiqueta de servicio
14. Patas de acoplamiento
15. Área de sensor NFC (opcional)
16. Ranura para el cable de seguridad Noble
17. Ranura para tarjeta micro-SIM
18. Ranura para tarjetas microSD
19. Botón de Windows
20. Indicador luminoso de estado de la cámara

12. فتحات إرساء لوحة المفاتيح (2)
13. ملصق رمز الخدمة
14. مسامير الإرساء
15. مجال مستشعر NFC (اختياري)
16. فتحة كابل الأمان الأصلية
17. فتحة بطاقة Micro-SIM
18. فتحة بطاقة MicroSD
19. زر Windows
20. مصباح حالة الكاميرا

1. زر التشغيل
2. مصباح حالة التيار وشحن البطارية
3. الميكروفون الأيمن
4. الميكروفون الأيسر
5. الكاميرا الأمامية
6. منفذ سماعة الرأس
7. أزرار التحكم في الصوت (2)
8. منفذ Micro-HDMI
9. منفذ USB 3.0
10. منفذ USB 3.0 ومهايئ الطاقة (USB-C)
11. الكاميرا الخلفية

1. Núcleo
2. Đèn nguồn và trạng thái sạc pin
3. Micrô phải
4. Micrô trái
5. Camera trước
6. Cổng tai nghe
7. Nút điều khiển âm lượng (2)
8. Cổng micro-HDMI
9. Cổng USB 3.0
10. Cổng USB 3.0 và cổng bộ chuyển đổi nguồn (USB-C)

11. Camera sau
12. Khe cắm gắn bàn phím (2)
13. Nhãn Thẻ bảo trì
14. Chân cắm đế
15. Vùng cảm biến NFC (tùy chọn)
16. Khe cáp bảo vệ Noble
17. Khe cắm thẻ micro-SIM
18. Khe thẻ microSD
19. Nút Windows
20. Đèn trạng thái camera